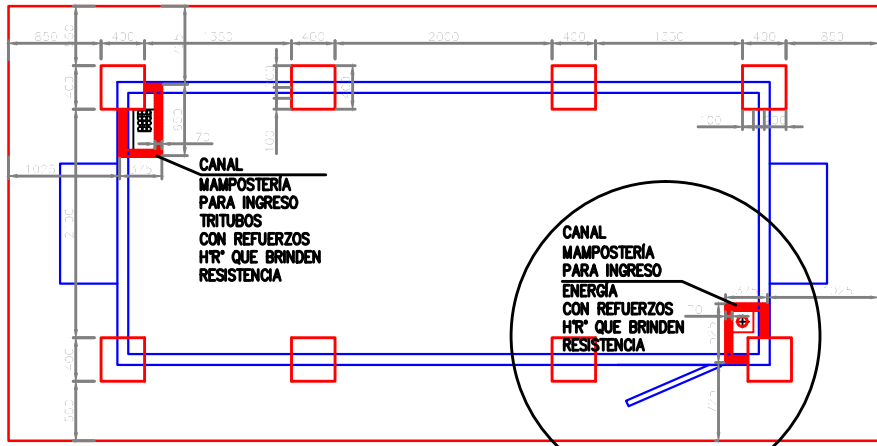
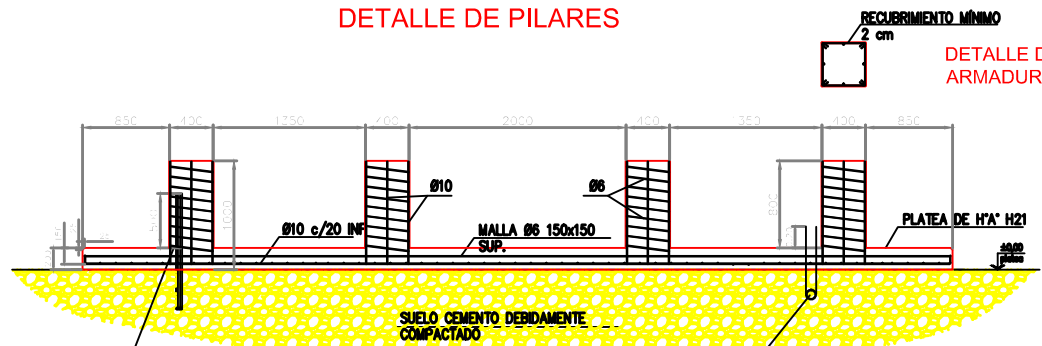


DETALLE DE PILARES



VER DETALLE ESCALERA

DETALLE DE PILARES



4 TIRADAS DE TRITUBO PARA F.O. ATADOS PARA MANTENER PERPENDICULARIDAD CON RESPECTO A LA PLATEA Y CANO PVC 1,5\"/>

CANO PVC Ø4\"/>

ARMADURA

POS	ESQUEMA (cm)	Ø	CANT.	LONG. UNIT. m	LONG. TOTAL m	PESO UNIT. Kg/m	PESO TOTAL Kg
A1	10 395 10	10	40	4.15	166	0.56	92.96
A2	10 795 10	10	19	8.15	155	0.56	86.80
A3	MALLA 15x15	MALLA 2.00 x 6.00 CANT. 3				18.20	54.60
A4	5 85 5	10	4 x 8pil	1.00	32	0.56	17.92

RESUMEN DE ARMADURA

FUNDACIÓN PLATEA + PILARES	Ø (mm)	PESO POR METRO (Kg/m)	LONGITUD TOTAL (m)	PESO TOTAL (Kg)
	10	0.56	35.30	19.77
	6	0.38	76.80	29.18
TOTAL				301.23

NOTA 1:
*EL HORMIGÓN DE LA PLATEA SERÁ PROVISTO POR PLANTA LOCAL CON LOS PROCESOS QUE GARANTICEN H21. NO SERÁ ELABORADO IN SITU

NOTA 2:
*LOS CANALES DE MAMPOSTERÍA SERÁN EJECUTADOS CON LADRILLO COMÓN DE CANTO Y REVOCADOS DE AMBOS LADOS *EL SELLADO ENTRE EL CANAL DE MAMPOSTERÍA Y EL PISO DEL SHELTER SE REALIZARÁ CON ESPUMA POLIURETÁNICA

SUPERVISIÓN:	ARSAT	TÍTULO:	ISO E Dim. en m.	ESC. S/E	HOJA	REV: EO
1		PLANO DETALLE PILARES	PLANO N°:			
2	00/00/00					
RFV	FECHA	EMISIÓN PARA APROBACIÓN DESCRIPCIÓN				